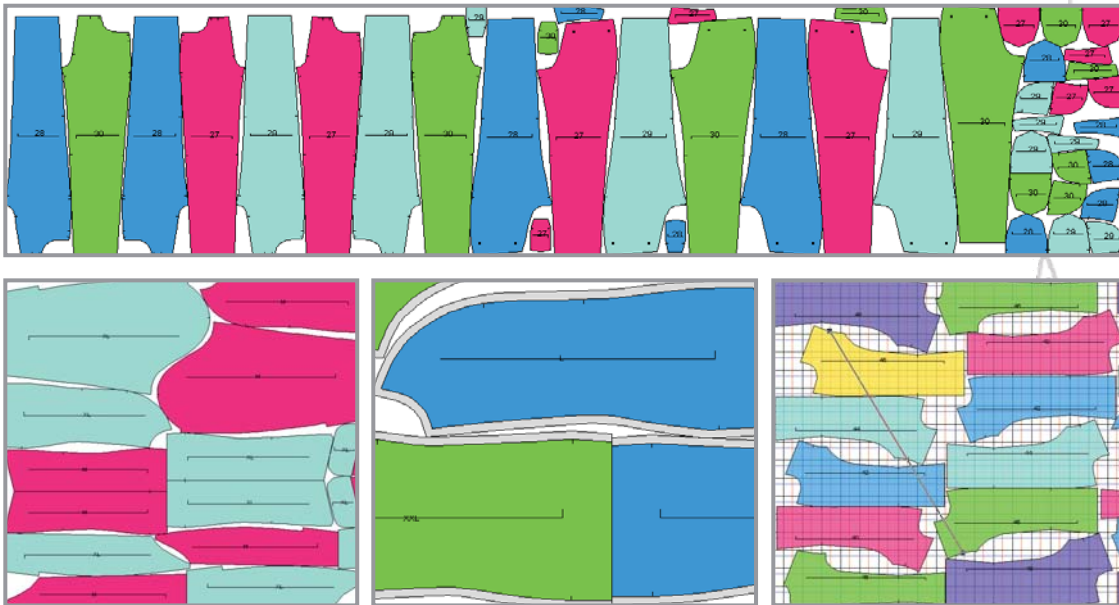


Simple, pero no simplista

Complejo, pero no complicado

PolyPattern-Marker

PolyPattern-Marker está diseñado para llevar al máximo su productividad, minimizar su consumo del costo de mano de obra y tela. Está inteligentemente diseñado con herramientas y opciones para hacer sus trazos simples y fáciles.



COSTO

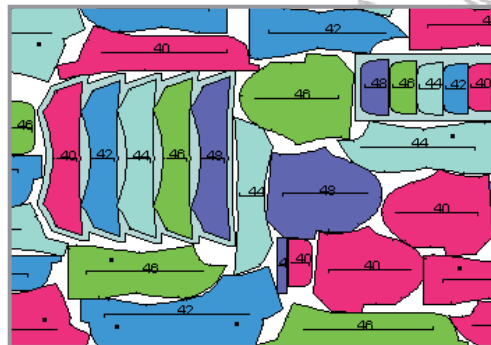
IDENTIDAD DEL TRAZO

Código de prenda: 1-2-00 GIRBAUD GAR
 Código de trazo: 0-10256-32
 Fecha de trazo: 20-5-2009

Código de tela:
 Tipo de tela:
 Presentación de tela:

INFORMACION DE TRAZO

Longitud de trazo (m.):	7.9208	Ancho de trazo (m.):	1.5000
Longitud extra de tela (cm.):	2	Ancho extra de tela (cm.):	0.00
Longitud de tela en capas (m.):	7.9408	Ancho de tela en capas (m.):	1.5000
% Desperdicio de trazo:	11.21	Núm. piezas (calculado):	6
% Desperdicio de tela en capas:	11.43		
Cant. por talla:	30 32 34 36		
	1 2 2 1		

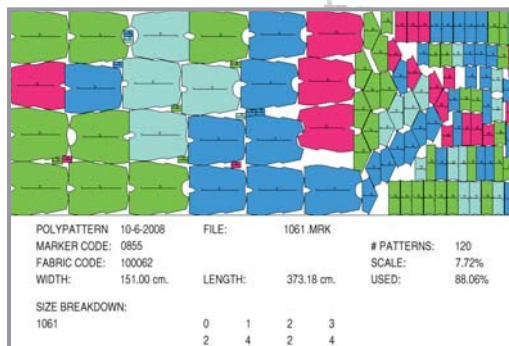


COSTO POR PIEZA

Promedio de metros por pieza:	1.3235	m.
Precio de la tela por metro:	11	unidades
Costo final de tela por pieza:	14.56	unidades

PEDIDO DE TELA

Piezas por pedido:	450	
Extra:	5	%
Tela requerida:	625.3391	m.



Marker

PolyPattern-Marker incluye:

- Especificación fácil de parámetros que pueden ser cambiados en cualquier momento.
- Un sistema de alertas personalizable para marcar superposiciones de piezas, patrones sin escalar, trazos incompletos, o información actualizada de un patrón.
- El manejo de la dirección del tejido que no podría ser más flexible ni más sencillo de utilizar. Simplemente especifique cómo quiere manejarlo - estricto, por talla, por fardos, o ninguno. PolyPattern-Marker hace lo demás, contando fardos, manteniendo la dirección, asegurándose que no hay error.
- Para tejidos doblados y tubulares, contado intuitivo y correcto de piezas, que tiene en cuenta los pares derecho-izquierda y piezas dobladas.
- Orientación correcta de las piezas para pares derecho-izquierdo puestos en el ángulo para el grano del tejido.
- Habilidad para cortar patrones y añadir costura.
- Habilidad para replicar todo o parte del trazo en la misma o diferentes tallas.
- Habilidad para pegar trazos.
- Genera automáticamente bloques fusionados de piezas, la forma de los fusionados puede ser rectangular o siguiendo el contorno de las piezas seleccionadas.
- Genera automáticamente búferes o bloques, para dejar un espacio alrededor de las piezas difíciles de cortar, especificado general o en cualquier nivel de detalle.
- Ajuste automático del patrón para tener en cuenta el encogimiento o la expansión del tejido.
- Actualización instantánea del trazo que refleja todos los cambios en los patrones.
- Manejo simple de tejidos con rayas y cuadros. Las reglas de concordancia son definidas en PolyPattern-Desing y pueden ser especificadas para coincidir pieza con pieza, o pieza con tejido. PolyPattern-Marker fuerza la colocación de los patrones respetando éstas reglas, manteniendo consistencia para pares izquierda-derecha, piezas rotadas y para piezas volteadas.
- Costeo de la tela. La característica de costos de PolyPattern permite hacer costos de tela en metros o en gramos. Entrega un análisis de costo por modelo para trazos con un modelo o más.
- Reportes. Puede imprimir directamente desde PolyPattern un trazo detallado y con la información de costos. La información puede ser copiada y pegada en otras aplicaciones.
- Una gran variedad de opciones de salida. Puede personalizar su salida para incluir los datos que usted quiere ver, y entonces enviárselo a cualquier plotter disponible en el mercado.
- Con la opción de ISO CUT instalada, puede generar archivos de corte para cortadoras automáticas de tela. Un rango de parámetros, para determinar el tipo de piquete y el largo, para cortes internos, para huecos interiores, y para etiquetar información, permite que controle lo que será cortado.

