

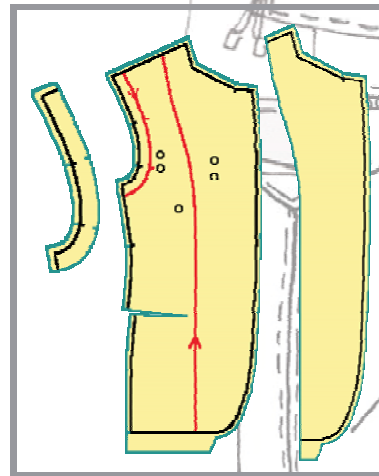
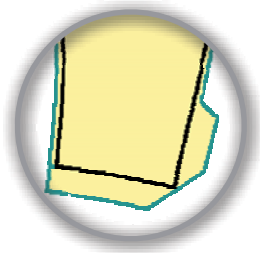
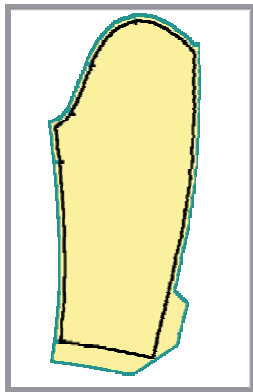
Simple, pero no simplista

Complejo, pero no complicado

Los fabricantes actuales de ropa necesitan para suplir el incremento en número y variedad de productos en una más rápida a través del año. Esto ha aumentado presión en el equipo de desarrollo de productos, un componente clave son los departamentos de patronaje y corte. Es esencial para perfeccionar estos procesos para que cuando las muestras son completadas, aprobadas y comercializadas, los patrones mismos están listos para la producción. La manera más eficiente de lograr esto es de construir sus patrones directamente en un sistema de CAD.

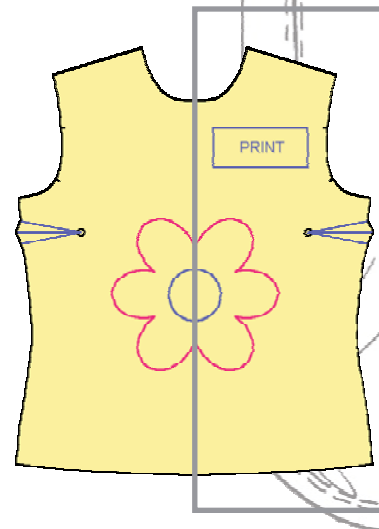
## PolyPattern-Design

Las herramientas de diseño y construcción de PolyPattern, combinado con sus "Herramientas de combinación" y cajas de entrada del teclado, permite hacer patrones a gran velocidad, con exactitud, control, y con facilidad increíble, no importa qué patrón esté construyendo o el método que use.



### Las características en la construcción del patrón en PolyPattern incluyen:

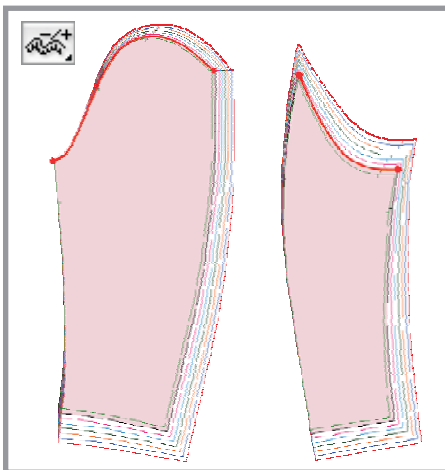
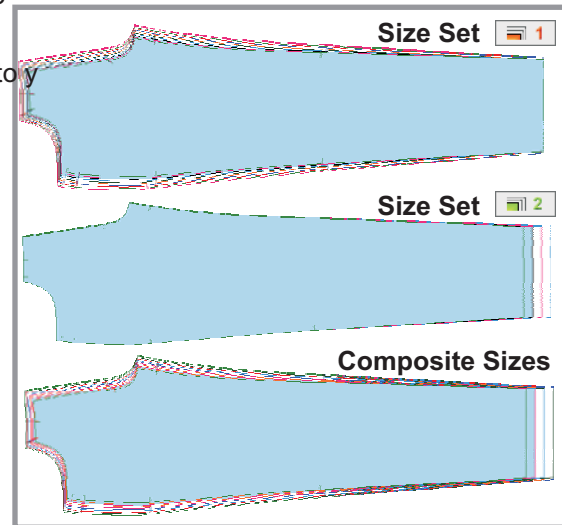
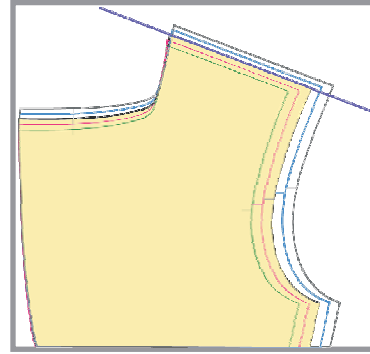
- Herramientas geométricas para crear rápidamente rectángulos, círculos, polígonos, curvas, y líneas de construcción.
- El uso de medidas absolutas o relativas.
- Herramientas para cortar y unir patrones en cualquier forma de borde.
- Herramientas para rotar, reflejar y doblar patrones
- Herramientas para copiar partes de un patrón a otro.
- Herramientas para crear y editar piquetes y puntos internos
- Herramientas para crear automáticamente encarados perfectos y dobladillos
- Herramienta texto para notas y recordatorios
- Habilidad para anotar patrones con texto y formas.
- Asignación automática de costura
- Asignación automática de las esquinas de costura



# Design

## Características de escalado de PolyPattern:

- Habilidad para seleccionar cualquier nombre de talla que elija.
- Habilidad para guardar grupos de tallas.
- Escalado clásico X-Y y herramienta gráfica de escalado.
- Herramientas para copiar, añadir, restar, reflejar y combinar reglas de escalado.
- Habilidad para cambiar el punto de referencia de nido para comparar nidos.
- Habilidad para añadir nuevas tallas en cualquier punto y escalarlas automáticamente.
- Habilidad para separar un nido en patrones individuales.
- Herramientas para medir rápidamente todas las tallas en el nido.
- Herramientas avanzadas de medida para añadir y sustraer medidas a través de muchos patrones y ver los resultados, en términos absolutos o relativos en una tabla.
- Escalado fácil e intuitivo.



Tape Measure					
Preu. Page		Next Page		Step Between Sizes	OK
Sizes	Measure	DH	DV		
40	-1.70	-1.20	-0.40	cm.	
42	0.00	0.00	0.00	cm.	
44	1.70	1.20	0.40	cm.	
46	1.70	1.20	0.40	cm.	
48	1.70	1.20	0.40	cm.	
50	1.70	1.20	0.40	cm.	
52	1.70	1.20	0.40	cm.	
54	1.70	1.20	0.40	cm.	

Tape Measure					
Preu. Page		Next Page		Absolute Measure	OK
Sizes	Measure	DH	DV		
40	47.12	31.50	16.53	cm.	
42	48.01	32.70	16.95	cm.	
44	50.50	33.90	17.35	cm.	
46	52.19	35.10	17.75	cm.	
48	53.00	36.30	18.15	cm.	
50	55.50	37.50	18.55	cm.	
52	57.20	38.70	18.94	cm.	
54	58.97	39.90	19.34	cm.	

## PolyPattern también:

- Lee archivos en el formato estandar internacional AAMA y ASTM
- Lee archivos nativos de Lectra, Investronica y Gerber
- Permite que personalice su ambiente de trabajo.
- Permite controle el color del los patrones para un fácil reconocimiento.
- Ensamble rápidamente una prenda para que esté listo para hacer el trazo.